

114-1綠化股長



114-1服務股長



114-1衛生股長



簽到--按年級自由入座--掃QRcode

講台

一年級
自由入座

走道

(2排)
一年級

二年級
自由入座

走道

三年級
自由入座

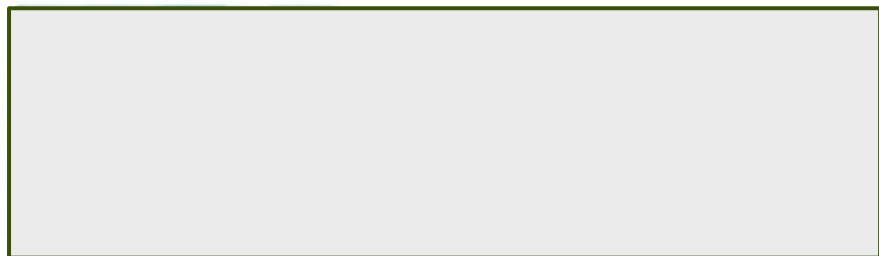
114-1 衛生組

【幹部訓練】

綠化.衛生.服務



114-1衛生股長群組



有進群的幫我在記事本裡面留言 (班級+已進群)



2天前的下午 4:38

留言 59

2則回應



531已入群

2/14 下午 12:33



221已進群

2/14 下午 12:33



122已入群

2/14 下午 12:34



211已入群

2/14 下午 12:34



一、總工作：一切清潔

垃圾 減量、少用、分類、**沖洗、壓扁、去吸管&套/塑膠膜**。

灰塵 飲水機、天花板上蜘蛛網、窗戶、欄杆、各裝飾物等。

廚餘 人類食用之剩物、果皮、雞骨頭(不含**大骨頭**)。

落葉 植物新陳代謝之物(小樹枝直接丟垃圾子車、**落葉裝袋綁緊**)。

其他 油漬、手印、貓狗排泄物等其他髒污。

垃圾：（需知）全校人數近2000

▶ 常見問題

未清洗壓扁

未徹底分類

▶ 解決方法（先在班上踩扁）

各班內先管理好分類。

去吸管/套、撕膜、沖洗、壓扁。

▶ 永逸法

以喝水代替之。

每人每天使用3次廁所就有**6000次**沖水量。

每人每天半罐飲品就有**1000件**包裝盒。



灰塵：過敏之源



週一～週四14:55-15:10
週五14:00-14:15

資收室&子車區

週一～週四資收室**15:08**即會關閉(週五**14:13**關閉)
請體諒管理資收室班級，
15:05(週五14:10)請務必出發倒垃圾



廚餘：每日必清

衛生組有洗衣粉跟小蘇打粉
可以清洗污痕及油漬



每班廚餘桶傾桶後均需刷洗。
資收室旁大廚餘區24小時開放。



瀝水籃、馬桶均非廚餘桶，
勿在此倒大量的剩食

有水槽的班級，水槽裡均有「瀝水籃」，
可過濾清不乾淨的小菜渣，
但它不是廚餘籃！
只有小渣末沖洗時由籃子過濾，
也是需要每日清洗的！



用完瀝水籃需自行清理

本校資源回收：

□量(體積)最多？

□重量最多的？



*紙

鋁罐

*紙

*寶



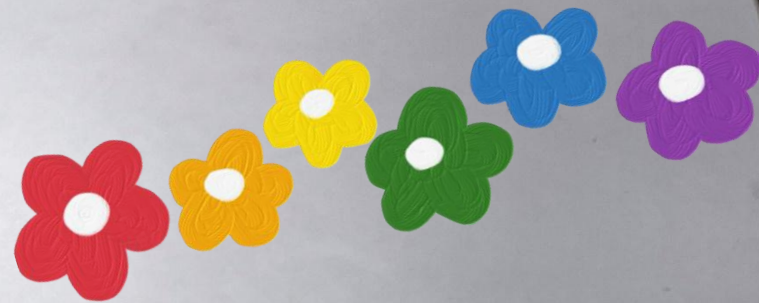
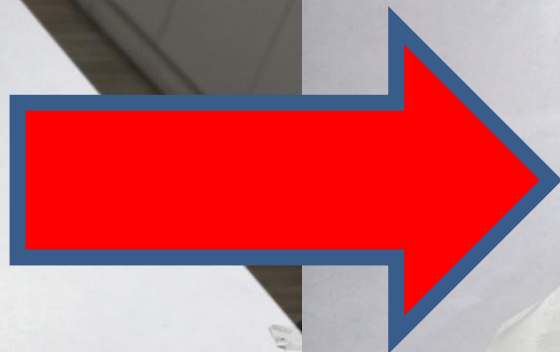
回收：請各班將紙容器及塑膠都**踩扁**



紙容器及塑膠皆壓扁



每班請將**吸管及塑膠套拆下**，丟垃圾桶，以及將**紙容器和塑膠皆壓扁**





去吸管 / 套 + 踩扁





請
踩
扁



垃圾減量 一起來 資源回收 好EASY

一般垃圾



資源回收



廚餘



不可回收物

(請丟棄至一般垃圾)



營建廢棄物



大型物品

請依相關規定放置



生熟廚餘全回收 循環再生零廢棄



可回收

被拋棄之生、熟食物及其殘渣



1. 葉菜類



2. 水果類



3. 剩食類



不可回收

1. 硬質類 2. 柔韌類 3. 其他難分解



蚌殼、蚵殼



榴槤殼、椰子殼



牛、羊、豬大骨



鳳梨冠芽、玉米芯



甘蔗皮



茭白筍殼、竹筍殼

注意事項

1. 請先行瀝乾，再倒入廚餘回收桶，交由清潔隊處理。
2. 請勿將塑膠袋、塑膠繩、免洗筷、衛生紙及牙籤等丟置廚餘桶。

中壢高商衛生組【資源回收宣導影片】



桃園市立中壢
商業高級中等學校

Taoyuan Municipal Zhong Li
Commercial Senior High School

在校生 家長 教師 校友 FB 管理

關鍵字

搜尋

⋮ 認識壢商 行政組織 教學單位 協力單位 校園系統 學校行事曆 招生專區 校務章則 English

首頁 / 行政單位 / 學務處 / 衛生組 / 衛生事務 / 校內宣導資訊

- › 衛生組【資源回收宣導】影片
- › 衛生組【廁所環境維護】宣導影片

首頁 / 行政單位 / 學務處 / 衛生組 / 衛生事務 / 校內宣導資訊

衛生組【資源回收宣導】影片

由於校園資收室的空間有限，為避免回收垃圾量激增，請各班同學盡量減塑。

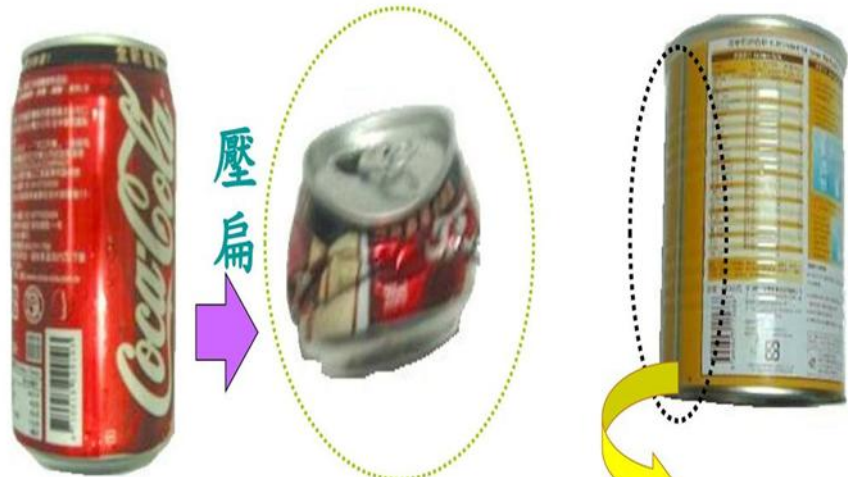
請丟棄紙餐盒、鋁箔包或「保特瓶(塑膠類、微波餐盒)」等，務必倒乾淨+清洗、去吸管套&塑膠膜、並「踩扁」後再丟。

落實分類回收，愛護校園環境人人有責!!

【中壢高商衛生組資源回收宣導影片】(連結按此)

衛生組感謝大家配合!

🔔 班會課
「衛生股長」報告
請協助播放宣導

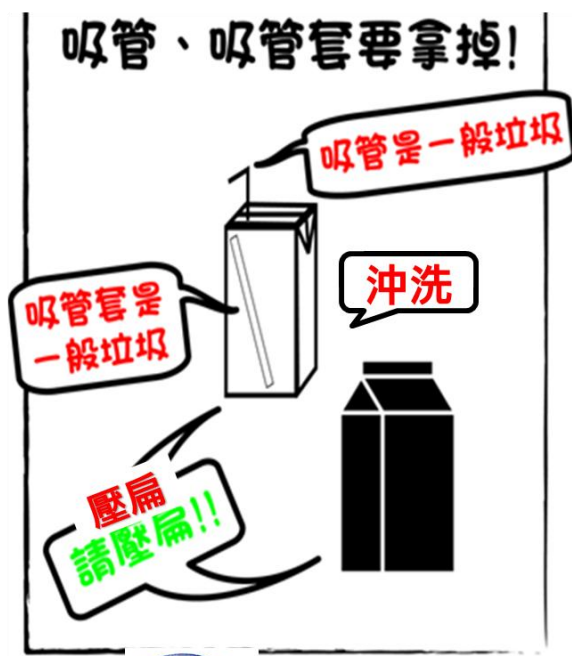


鋁罐較軟，沒有接縫。
沖水後壓扁再回收

鐵罐較硬有接縫，用
水沖乾淨後回收。



衛生組:分機1312



衛生組:分機1312

內層塗臘膜之紙容器



【衛生組宣導】敬請落實校園「廚餘&回收物確實分類、沖洗(倒乾淨)、踩扁，勿堆疊」



clvsc學務處衛生組 <hygiene@clvsc.tyc.edu.tw>

寄給 114CLVSC

9月3日 週三 下午1:29 (1 天前)



各位同仁好：

近期中壢清潔隊針對各學校未分類正確的「垃圾子母車」會進行嚴格檢查及退收垃圾、拒絕清運。

懇請各處室師長協助與衛生組一同宣導：

● 各處辦公室「落實廚餘&回收物確實分類、沖洗(倒乾淨)、**踩扁，勿堆疊**」

● 資收室旁廚餘區24小時開放傾倒，請勿將廚餘丟到一般垃圾桶！

提醒同仁協助落實垃圾分類踩扁，作為學生表率，避免造成打掃班級困擾 🙏🙏

● 「紙餐盒、鋁箔包、保特瓶(塑膠類、微波餐盒)」，請「**踩扁**」並**清洗、倒乾淨、去吸管套、去塑膠膜**。

● 紙箱請拆開及壓扁。泡麵碗、便當盒、紙杯請**踩扁，勿堆疊**！



● 洗手台/瀝水籃禁止倒廚餘（清洗餐盒、餐具時請特別留意！）



● 洗手台/瀝水籃禁止倒廚餘（清洗餐盒、餐具時請特別留意！）



若有會議餐盒、紙杯食用完畢，再請各處室協助回收物「壓扁/踩扁、沖洗、去除塑膠膜」，減少回收垃圾體積，方便學生進行回收管理。
在學生管理上，「踩扁」會比堆疊更能減少體積。

誠摯感謝大家的協助，共同落實校園回收環保行動！

學務處 敬上

--

順心愉快

中壢高商衛生組

師生一起響應，落實校園資源回收

落葉：積水—蚊蟲之巢



隨手清容器 孑孓不孳生

登革熱bye bye



- 1 打掃用具倒置
- 2 清除瓶罐空盒
- 3 欄杆不留凹槽
- 4 水池飼養食蚊魚
- 5 廢輪胎打洞
- 6 疏通排水溝
- 7 遊樂器材保持乾燥
- 8 定期清洗冷卻水塔
- 9 樹洞填土或種花
- 10 帆布鋪平不積水

巡

經常巡檢，
避免戶內外積水。

倒

清除積水，
必要的容器倒置。

清

容器減量，
清除不要的器物。

刷

刷洗容器，
避免蟲卵再附著。

巡倒清刷



「孑」不讓 病媒蚊 養家!

巡



巡視積水容器

倒



倒掉積水

清



清除不必要容器

刷



刷除蟲卵



外掃區若有水桶、垃圾桶
有積水，務必倒乾淨後「**倒蓋**」
垃圾桶內若有些許垃圾，
務必加蓋、**拿東西壓著**，
避免風大吹走、被亂丟垃圾。



【重要公告】
新羅浮宮一樓走道旁
「落葉坑」
即日起進行整修維護
不開放傾倒落葉、
枯枝，請勿丟棄垃圾
敬請全校師生配合，
謝謝！

【重要公告】

新羅浮宮一樓走道旁

「落葉坑」

即日起進行整修維護

不開放傾倒落葉、


枯枝，請勿丟棄垃圾

敬請全校師生配合，
謝謝！




1100L 垃圾子車桶

韓國製



資收室&子車區



週一～週四資收室**15:08**即會關閉(週五**14:13**關閉)
請體諒管理資收室班級，
15:05(週五14:10)請務必出發倒垃圾

大型枯樹枝（大王椰子樹葉）放置處



二、總工具－適度領用(建議)

► 掃具領取相關

領用時間：學期的單數週星期五中午12：35~13：00(領用單須導師簽名)

► 概量

1. 掃把：內外掃區各6支。 拖把畚箕：共6個
2. 抹布：白備（用舊衣/襪佳）
3. 垃圾桶：含一般垃圾，最多領4個。（每周至少洗一次）
4. 廚餘桶：1個（每天洗）
5. 水槽刷（含牙刷）：有水槽班一個。
6. 馬桶刷：廁所班，四個。
7. 窗刷、蜘蛛網刷：借用。
8. 澆花壺：廁所班1~2個。

基於衛生安全，廁所用的掃具
不要拿去刷/擦洗手台或教室

班級：

領取日：

114-1掃具表。

工具類	掃把	竹掃把	塑膠畚箕	不鏽鋼畚箕	布拖把	海綿拖把	刮刀(地)	刮刀(窗)	垃圾桶(大)
領/退數量									
工具類	垃圾桶(小)	垃圾桶蓋(大)	垃圾桶蓋(小)	落葉大桶	水桶	垃圾袋(超特大)	垃圾袋(特大)	垃圾袋(大)	垃圾袋(小)
領/退數量									
工具類	衛生紙	捲筒衛生紙	鐵夾	鐵耙	長柄刷(地)	馬桶刷	廚餘桶蓋	廚餘桶	水桶
領/退數量									
工具類	菜瓜布	廚餘籃	手套(布)	手套(塑膠)	長掃把	窗用長拖把	網狀袋	清潔劑空瓶	水管
領/退數量									
清潔類	香皂收納盒	香皂	洗手乳	繫瓷	玻璃清潔劑	疏通劑	去污粉	洗碗精	防蚊液
領/退數量									
項目	浴廁清潔劑								
領/退數量									

1. 暫借型，當天歸還：如窗用長拖把、部分超量的刷子等。
(有額外需求依各區評估)
 2. 可重覆使用，現有不必要再領：如：網狀袋、清潔劑空瓶。
 3. 換領型：垃圾桶、廚餘桶有缺蓋破損類，需自行丟棄。
- p. s. 開學日需求量大，請以學校提供各班預計量為限。

掃具依據所需數請領。

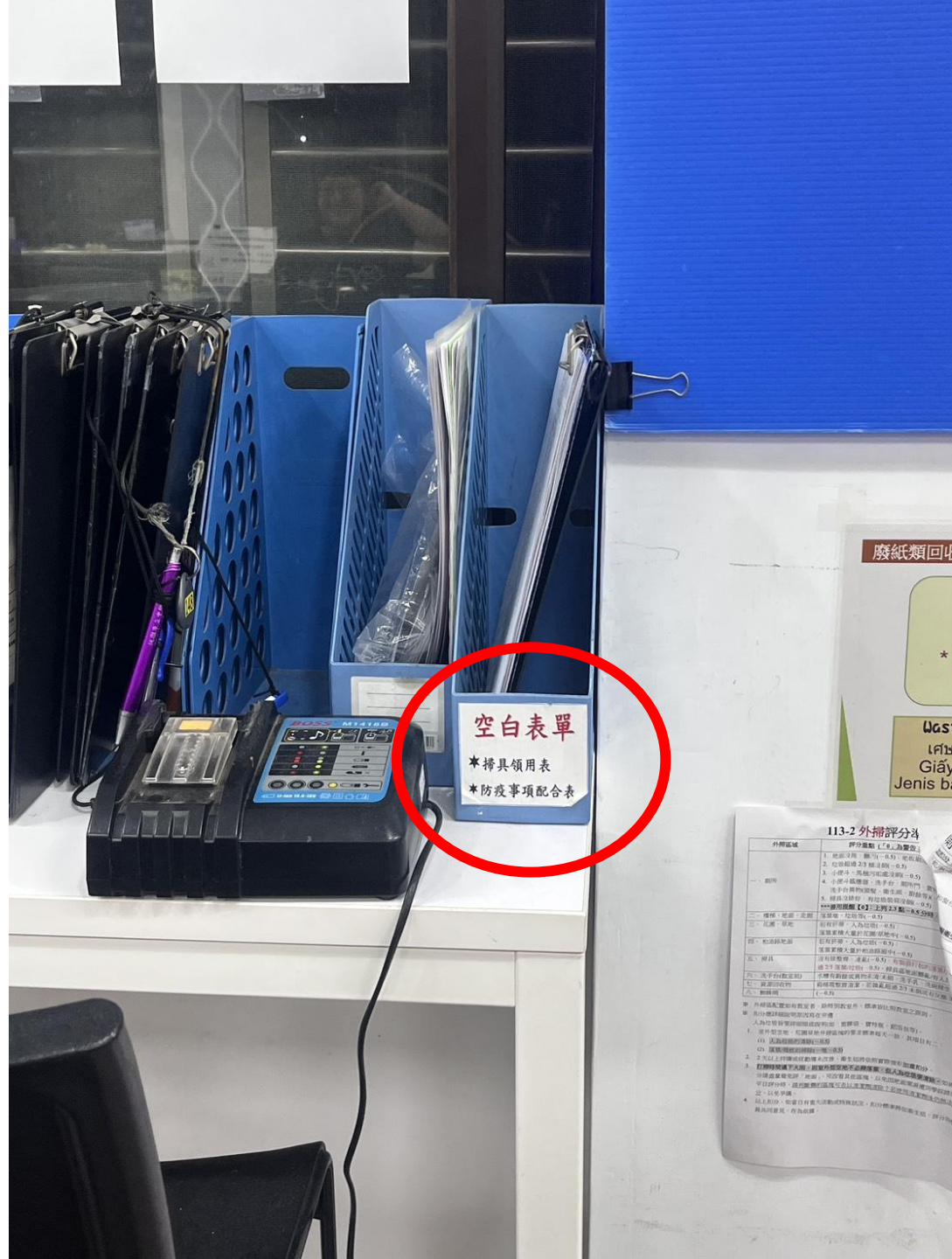
可領掃具日期：學期的單數週星期五中午12：35～13：00

負責人：

導師：

領掃具限制

洗手乳	僅廁所、洗手台
洗碗精	僅導辦等處室
捲筒衛生紙	
防蚊液	外掃有掃落葉 或廁所
垃圾袋	僅廁所



空白表單

*掃具領用表

*防疫事項配合表

廢紙類回收

Giấy
Jenis b

113-2 外掃評分表

外掃區域	評分重點 (共 6 項)
一、廁所	1. 地面清潔 (0.5) (0.5) (0.5) (0.5) (0.5) (0.5) 2. 垃圾桶及垃圾袋 (0.5) 3. 小便斗、馬桶及洗手間 (0.5) 4. 小便斗、馬桶及洗手間 (0.5) 5. 洗手台及洗手間 (0.5) 6. 洗手台及洗手間 (0.5)
二、樓梯、走廊	1. 樓梯、走廊 (0.5) 2. 樓梯、走廊 (0.5) 3. 樓梯、走廊 (0.5) 4. 樓梯、走廊 (0.5) 5. 樓梯、走廊 (0.5) 6. 樓梯、走廊 (0.5)
三、垃圾站	1. 垃圾站 (0.5) 2. 垃圾站 (0.5) 3. 垃圾站 (0.5) 4. 垃圾站 (0.5) 5. 垃圾站 (0.5) 6. 垃圾站 (0.5)
四、廚房	1. 廚房 (0.5) 2. 廚房 (0.5) 3. 廚房 (0.5) 4. 廚房 (0.5) 5. 廚房 (0.5) 6. 廚房 (0.5)
五、洗手台	1. 洗手台 (0.5) 2. 洗手台 (0.5) 3. 洗手台 (0.5) 4. 洗手台 (0.5) 5. 洗手台 (0.5) 6. 洗手台 (0.5)
六、洗手台	1. 洗手台 (0.5) 2. 洗手台 (0.5) 3. 洗手台 (0.5) 4. 洗手台 (0.5) 5. 洗手台 (0.5) 6. 洗手台 (0.5)
七、洗手台	1. 洗手台 (0.5) 2. 洗手台 (0.5) 3. 洗手台 (0.5) 4. 洗手台 (0.5) 5. 洗手台 (0.5) 6. 洗手台 (0.5)

用不到的掃具請歸還衛生組(B1儲藏室)

可修繕的掃具請歸還衛生組



協力單位

校園系統

學校行事曆

招生專區

校務章則

English

月 份	週 次	日	一	二	三	四	五	六
九 月	1		1	2	3	4	5	6
	2	7	8	9	10	11	12	13
	3	14	15	16	17	18	19	20
	4	21	22	23	24	25	26	27
	5	28	29	30				

【教】1日開學註冊、註冊會議、發放教科書、
輔助教材、下午正式上課

【訓】1日始業式(9:00)

【衛】1日開學大掃除

【圖】1日全國高中職讀書心得比賽投稿開始

【圖】1日全國高中職小論文比賽投稿開始

【進學】1日17:00註冊說明會；17:50開學典
禮；18:40註冊及發書；20:20幹部訓練；
21:15導師時間及大掃除

【技】1-2日會計事務-資訊乙級檢定報名、烘
焙丙級(全國第三梯)

【圖】1-5日TaNet網路資安演練

【總】9日行政會報(擴大)

【訓】10日學生代表大會1

【活】11-13日線上選社(截止)

【實】12日全國商業類學生技藝競賽報名截止

【圖】12日自主學習系統操作研習

【進學】12日班級青年楷模選拔(高二、三)

【訓】12日導師會議

【校安】12日防災演練預演

【輔】12日輔導志工錄取公佈

【技】12日桃竹區在校生商業類丙檢檢討會

【輔】15日輔導志工訓練

掃具的標明

掃具上皆須標明班級（使用麥克筆或奇異筆皆可）
避免遺失或被亂放！（例如：**114-1-商11**）



114-1	班	114-1	班	114-1	班	114-1	班	114-1	班	114-1	班	114-1	班
114-1	班	114-1	班	114-1	班	114-1	班	114-1	班	114-1	班	114-1	班
114-1	班	114-1	班	114-1	班	114-1	班	114-1	班	114-1	班	114-1	班
114-1	班	114-1	班	114-1	班	114-1	班	114-1	班	114-1	班	114-1	班
114-1	班	114-1	班	114-1	班	114-1	班	114-1	班	114-1	班	114-1	班
114-1	班	114-1	班	114-1	班	114-1	班	114-1	班	114-1	班	114-1	班

掃具上皆須標明班級（用透明膠帶黏貼）

避免遺失或被亂放！（例如：**114-1 商一1班**）



掃具區亦列入**評分**範圍。
請各班自行管理掃具，
勿堆積垃圾，
勿使用他班掃具。

清潔用品領用

全校皆可

限行政、導辦、專辦



← 拿空瓶來裝

↑信封袋裝

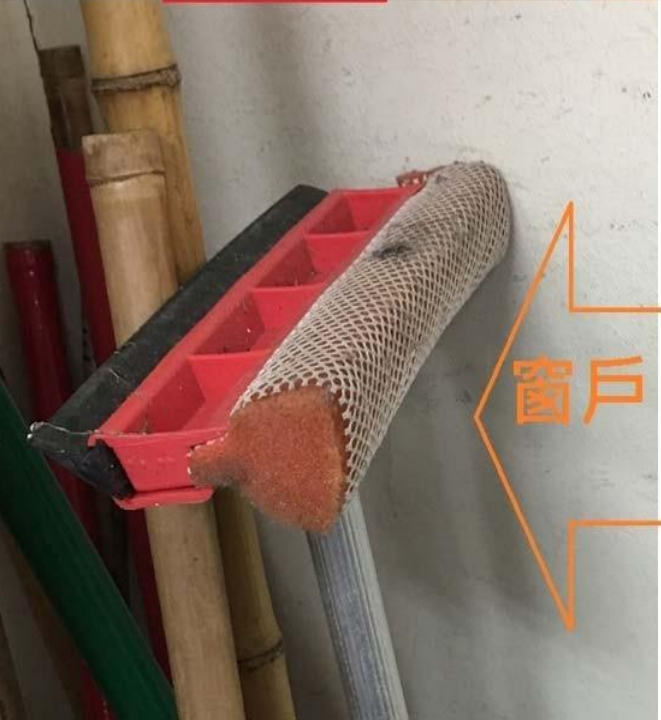


信封袋



工具

垃圾袋-限廁所、外掃區落葉



清掃概念：廁所內外刷洗～掃地-收垃圾-刷洗



衛生組有洗衣粉跟小蘇打粉
可以清洗污痕及油漬

清掃概念~~(廁所篇)



容易積灰塵



易積尿垢

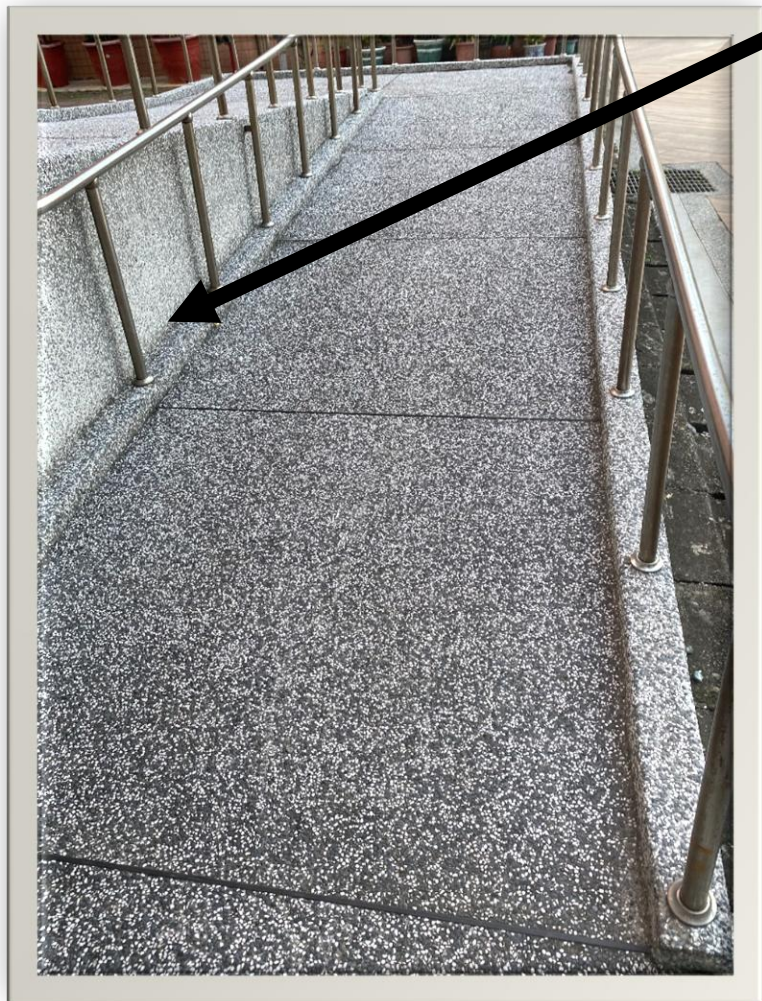


清掃概念~~(廁所篇)

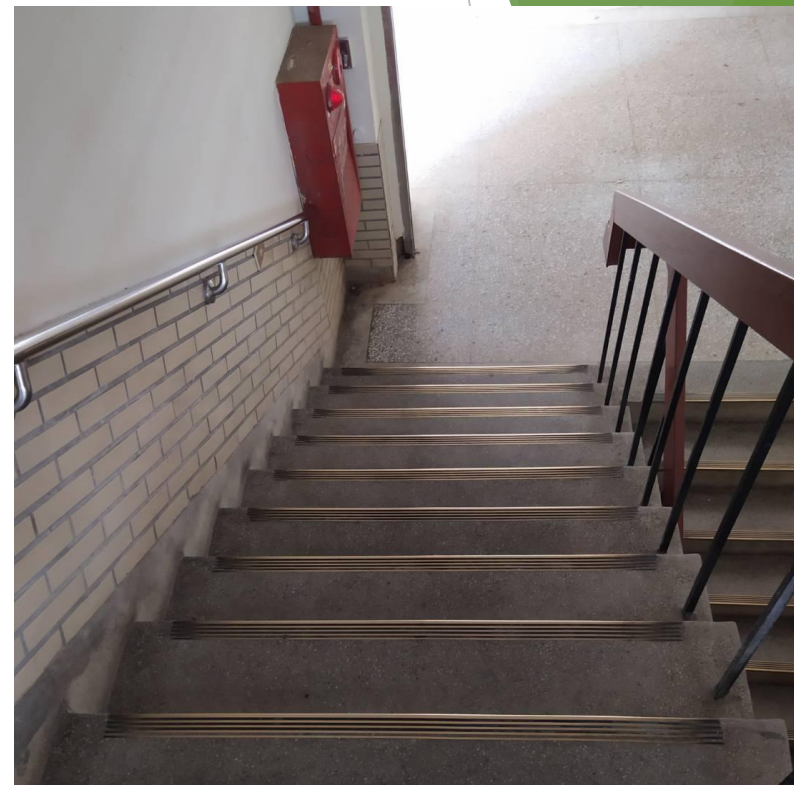
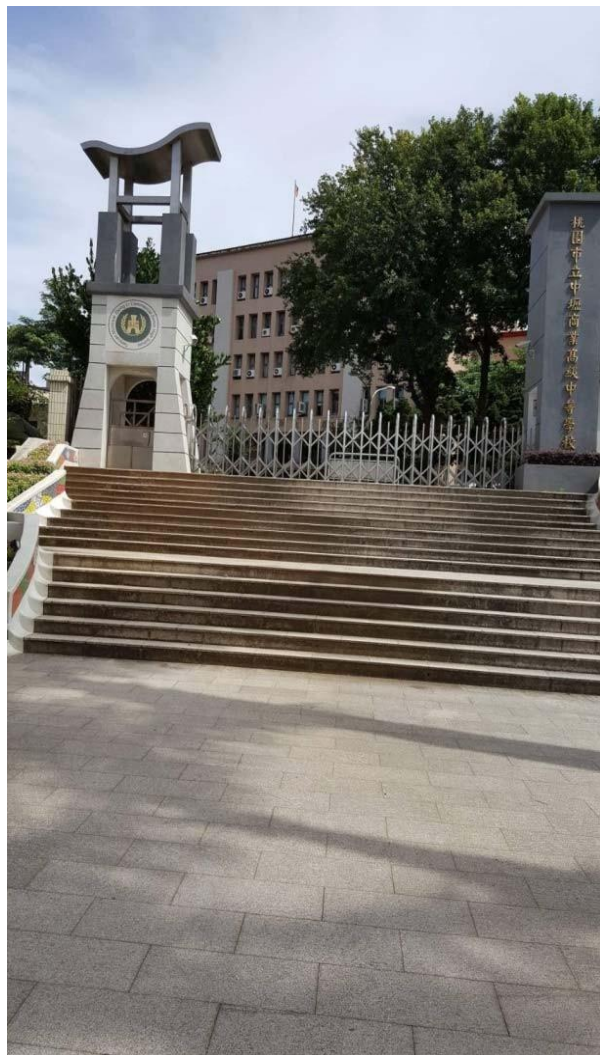


清掃概念~~(人工地面篇)

因為風大，
所以常有落葉和垃圾堆積

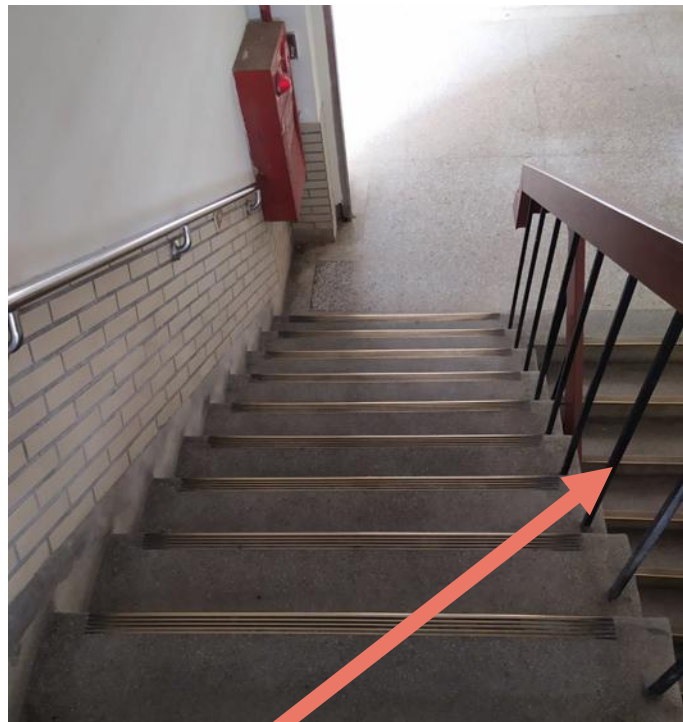


人工地面：各處均要掃淨



樓梯地面要掃完
並擦拭扶手、窗戶等
樓梯內物件、清蜘蛛網

清掃概念~~(細節篇)



易積灰塵及頭髮、蜘蛛網

注意!

易
忽
略
的
地
方

.樓梯角落

.扶手轉彎處

.縫隙

有同學請假，

其負責的掃區

務必安排代理人~

例如：垃圾要幫忙倒

【114-1進修部共用教室】

商21、商22、商24、國21、國23、

國24班級教室為公用教室。

請於下午5點30分離開，並清潔班級環境
(尤其桌面、垃圾桶、黑板)。



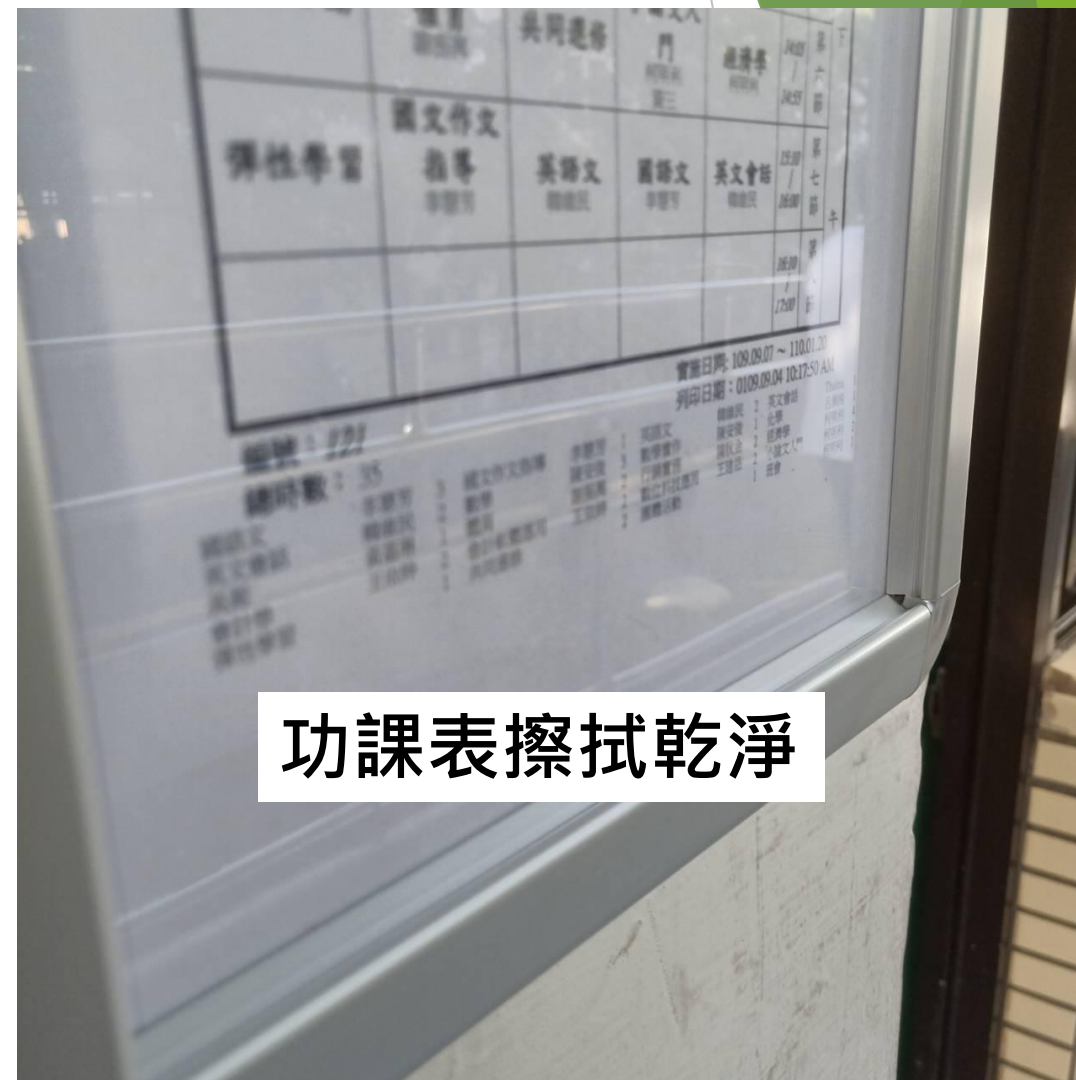
成果展~~~

(雙週計分，有關**寒暑假**班級是否要回來打掃)

- ▶ **80**分為基準，每日加減。
- ▶ 有**扣分**必有**加分**。
- ▶ 扣分必有照片。(例)



內掃（加分）



內掃（加分）

窗戶及窗台



講桌物品擺放整齊



外掃（加分）

掃具整齊排列/垃圾桶倒扣



牆面、梯間蜘蛛網有清理



廁所小便斗乾淨



地面乾淨整潔
無人工垃圾



內掃 (扣分)



外掃 (扣分)



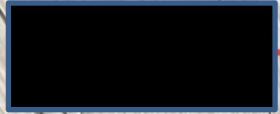
外掃 (扣分)



掃具雜亂



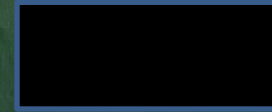
12/26



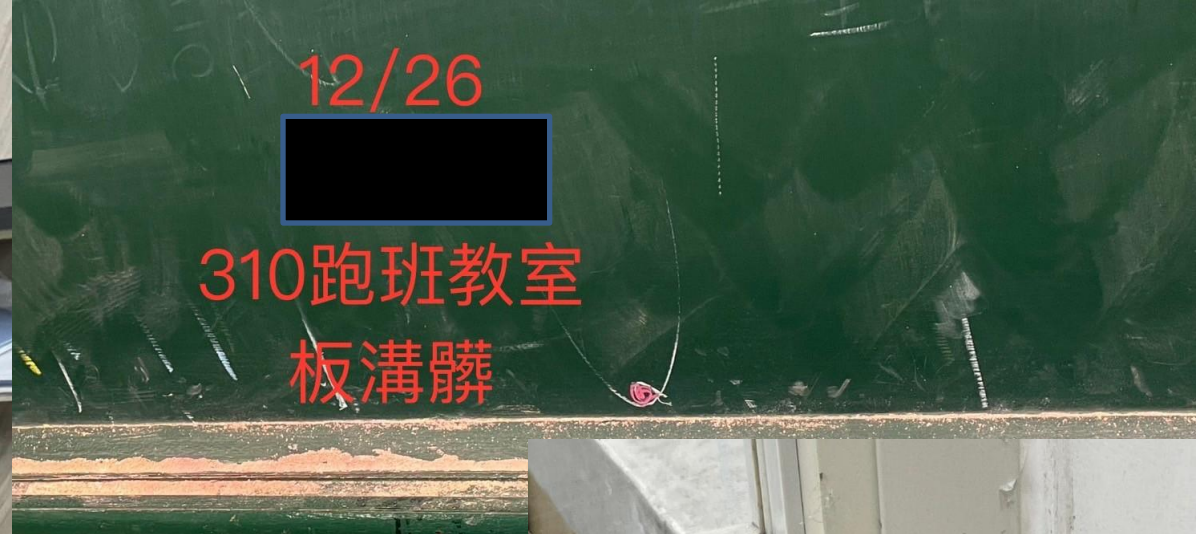
信義二樓
垃圾回收過多



12/26



310跑班教室
板溝髒



12/27



信義二樓
回收過多



11/20

專任教師討論區蜘蛛
網



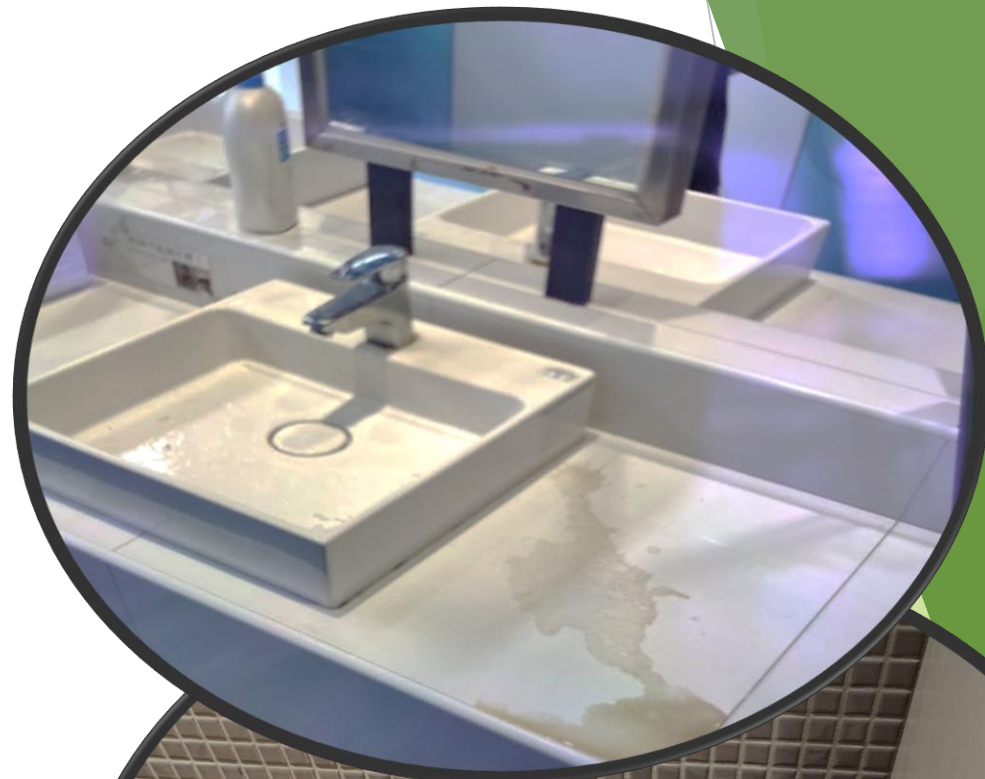
垃圾務必倒乾淨
避免孳生蚊蟲~



投訴- NO.1



投訴: NO.2



中壢高商衛生組【廁所環境維護宣導影片】



桃園市立中壢
商業高級中等學校

Taoyuan Municipal Zhong Li
Commercial Senior High School

在校生 家長 教師 校友 FB 管理

關鍵字

搜尋

⋮ 認識壢商 行政組織 教學單位 協力單位 校園系統 學校行事曆 招生專區 校務章則 English

首頁 / 行政單位 / 學務處 / 衛生組 / 衛生事務 / 校內宣導資訊

首頁 / 行政單位 / 學務處 / 衛生組 / 衛生事務 / 校內宣導資訊

- › 衛生組【資源回收宣導】影片
- › 衛生組【廁所環境維護】宣導影片

衛生組【廁所環境維護】宣導影片

【敬告：廁所不是適合飲食的地方，請勿丟棄廚餘、飲料罐、回收垃圾】

學校各處廁所常出現許多回收垃圾（如寶特瓶、鋁箔包等）、廚餘等，

請各位壢商人發揮公德心，**勿在廁所垃圾桶、洗手台內丟棄回收垃圾及廚餘**，影響廁所環境清潔及造成掃地同學的困擾！

[【中壢高商衛生組 廁所環境維護宣導影片】](#)(連結按此)

衛生組感謝大家配合！

 **班會課協助播放宣導**

投訴: NO.3

~未分類/未沖洗壓扁



綠化群組

每日評分完結果會立即將照片傳至當週相簿





新冠肺炎專區



班級通報



整潔評分



秩序成績

評分查詢



請衛生/服務股長每日於整潔競賽網頁查詢每日的優缺。**標記「0」為提醒**，請盡速改善以免該掃區加重扣分。若有疑義，請**3天內**親自至衛生組查詢，建議打掃完，班上同學也可**自行拍照做為消除扣分比對**依據。若需查詢扣分照片可找班級的綠化股長，請務必查看「**線上整潔評分表文字說明並搭配照片**」對照，以免造成誤會。查詢路徑為：學校首頁\行政單位\學務處\衛生組\校園整潔\衛生組-整潔競賽成績。
(<https://www.clvsc.tyc.edu.tw/p/412-1000-900.php?Lang=zh-tw>)



114學年度社團博覽

當日有各大社團設攤，
韓研、勁舞、吉他、流K
街舞、熱音の社團表演！

日期 | 114年9月5日 (五)

時間 | 16:20 ~ 17:40

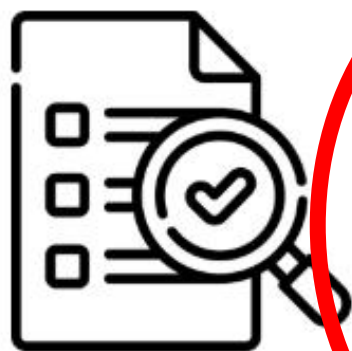
地點 | 操場 (雨備地點：游藝館一樓)

線上選社時間訂於 9/11(四) 19:00 ~ 9/13(六) 17:00 止

學務處-快速連結



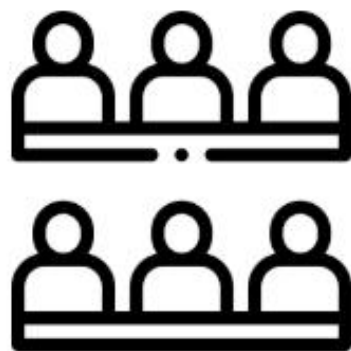
新冠肺炎專區



班級通報



整潔評分



秩序成績



團膳食材查詢



活動相簿

學務處-政令宣導



性別平等教育



iSafe 教育部全民資安素養網
<https://isafe.moe.edu.tw>



身心障礙者權利公約
公平參與、機會平等、權益保障



教育部學務特教司
防制學生藥物濫用資源網



CRC 資訊網
聯合國兒童權利公約
UN Convention on the Rights of the Child



交通安全入口網
Road Traffic Safety Portal Site



交通安全熊平安



全民國防教育網
All-Out Defense Education



中華民國
內政部消防署 全球資訊網
NATIONAL FIRE AGENCY, MINISTRY OF THE INTERIOR

更多...

衛生組-整潔競賽成績



高一 整潔競賽



高二 整潔競賽



高三 整潔競賽

衛生組-整潔競賽成績(舊)



高一 整潔競賽



高二 整潔競賽



高三 整潔競賽

衛生組-班級掃區

- > 114外掃區分配表/圖
- > 113-2高三畢業後分擔打掃工作區域表(6月3日起)
- > 113外掃區分配表/圖
- > 112-2暑期輔導課班級打掃公告

更多...

衛生組-返校打掃

- > 113-2暑假返校打掃注意事項及排班表
- > 113-1寒假返校打掃注意事項及排班表
- > 111-2暑假返校注意事項及排班表(更新)
- > 111-2暑假資收室及垃圾子車開放時間

更多...

一年級整潔競賽

內掃細目	當日 分數	內掃區 分數	外掃區 分數	黑板	講台區	窗戶窗台	前後門窗 功課表框	走廊/欄杆 洗手台/飲水機	課桌椅 (走道雜物) (211垃圾)	其他 置物區域	垃圾桶 回收區 (612 614 回收2/3)
商一1	0.25	0	0.25								
商一2	0	0		七樓廁所全			七樓兩側電梯 門壁、窗戶地面		志道七樓走廊地面全(欄 杆灰)		六樓廁所全
				0.5					-0.5		
商一3	0.25	0		五樓廁所外 地面&拖把槽			志道五樓廁所全		雙電梯側 4-7樓樓梯		五樓特殊教室 (護理/電腦...等)(資源教 室垃圾1/2)
											0
				四樓廁所全			四樓廁所外 地面&拖把槽		四樓導師辦公室 (內外部)		志道內3~5樓空中樓梯 扶手地面
				0.5							

綠化股長注意事項

▶ 共同工作：督導班級垃圾分類

▶ 評分：技高一、二年級

* 每天下午4：00~4：30，每周輪3-4天

- ▶ 下午4：10分務必到達，未到者記未評分一次。
- ▶ 集滿兩次未評分者，獲得一張小白單提醒，若再未評分者，將依獎懲規定第九條第十九條，記警告乙次。
- ▶ 若當天有事請假，請找同班同學代評。否則視未評分處理！
- ▶ 如有小考先跟老師協調！

綠化評分研習

1. 全校一、二年級綠化股長9/8(週一)中午12：35在跑班教室3 (學務處樓下忠孝B102教室)研習 (全校都要來)
2. 9/8(週一)~9/9(週二)下午4：10，技高一、二年級評分綠化股長於【學務處衛生組】集合進行認識評分區域。(技高來)
3. 9/10(週三)~9/12(週五)下午4：10，進行掃區試評(依排班表執勤)。
4. 9/15(週一)下午4：10評分正式開始。
5. 各組執行勤務時，一律先到學務處外集合等待夥伴，到齊後至衛生組領取評分板出發評分。

● 每日重點：該加強項目

評分原則

時間	重點項目	要求標準
星期一	教室內地面	潔淨／沒有：口香糖、污漬、粉筆灰、垃圾、瓶罐等
	教室外地面(走廊)	
星期二、 星期三	窗戶	明亮、潔淨、 <u>無積重灰</u> （玻璃、窗框、窗台/溝、功課表框）
	課桌椅、講桌、黑板/溝	整齊、無雜物、無灰塵、黑板/溝乾淨
	洗手台、飲水機	<u>無廚餘</u> 、落葉、頭髮、 <u>髒污</u> ； <u>無積重灰</u>
星期四、 星期五	資源回收桶、一般垃圾桶、 <u>廚餘桶</u>	分類、 <u>箱桶刷洗乾淨</u> （無灰塵、黑垢、油汙）、倒垃圾
	蜘蛛網	去除
	<u>掃具</u>	擺放整齊

校園衛生工作

1. 每日打掃時間衛生組會不定時不定點巡查校園內重點掃地區域，尤其是經常髒亂之處。
2. 若有需加強打掃或未打掃完善的班級會立即通知班上衛生股長或服務股長。
3. 班上打掃區域未改善會請衛生股長至衛生組了解狀況，情況嚴重者通知導師進行相關懲處。
4. 請衛生股長帶領同學並且監督班上完成打掃工作。

登革熱防疫

1. 每個月上網填寫登革熱自我檢核表至少二次。

(一次皆未填者，記小白單1張)

1. 去除積水容器。

2. 由衛生股長填報。

3. 校網->行政單位->學務處->衛生組->填報申請 >

登革熱防疫自我檢查表(學生用) <https://reurl.cc/9rdZ8x>

(9/2起執行，每週五上網填)

班級清潔配合事項

1. **每月**填報(紙本)：**每月初週一**到校安中心**班級櫃**領取。
該月底週五班會時請導師簽名，**14：10前**送繳：
班級清潔配合事項檢核表(學務處)。
2. 由**服務股長**負責填報繳回，逾期班級服務股長經催交後，兩天內仍未繳交則依獎懲規定第九條第十七款辦理。
3. 定期使用漂白水消毒，自備瓶罐至學務處裝填。

114 學年度中壢高商班級清潔配合事項檢核表 (113, 9)

科班級：_____ 導師簽(核)章：_____

編號	項目	檢核	第1周	第2周	第3周	第4周
			9/1-9/5	9/8-9/12	9/15-9/19	9/22-9/26
1	學生入班前以肥皂/洗手乳清潔手部執行正確洗手步驟	A. 完成 B. 未完成				
2	維持教室環境通風	A. 完成 B. 未完成				
3	針對經常接觸的物品,如鍵盤、滑鼠、麥克風、課桌椅、門把、公共區域的公共用品、廁所、洗手檯、電梯、樓梯扶手、電燈開關、教具、遊具、體育器材、餐檯、餐車、推車、空調設備、飲水機等,於使用完畢後進行清潔及消毒作業	A. 完成 B. 未完成				
4	學生用餐前、上廁所後及擤鼻涕後以肥皂或洗手乳清洗雙手	A. 完成 B. 未完成				
5	中午用餐時間打菜人員著裝確實,配菜時請勿交談	A. 完成 B. 未完成				
6	避免分食及共食	A. 完成 B. 未完成				
7	打掃時間利用稀釋漂白水消毒教室空間	A. 完成 B. 未完成				
<p>一、務必每週檢核,填入代碼 A.B.</p> <p>二、請各班服務股長於<u>每月初週一到校安中心班級櫃領取</u>,<u>每月底週五</u>班會時請導師簽名,<u>14:10</u>前繳交至衛生組。</p> <p>三、逾期班級服務股長經催交後,仍未繳交則依獎懲規定第九條第十七款辦理。</p>						

每月初周一校安中心領
每週檢核
每月底週五14:10前交

◆加強清潔及消毒作業

針對經常接觸的物品，如鍵盤、滑鼠、麥克風、課桌椅、門把、公共區域的公共用品、廁所、洗手檯、電梯、樓梯扶手、電燈開關、教具、遊具、體育器材、餐桶、餐車、推車、空調設備、飲水機等，於使用完畢後進行清潔及消毒作業。

結語：美壆七十，讓壆商環境繼續美麗

1. 請注意【班級通報】（每三週一次）裡衛生組說明事宜及幹部群組訊息。
2. 請股長們「三位一體」，相互協助內外掃區打掃，安排同學們有效率、有責任感、有判斷力地清掃各班範圍。**衛生股長主外，服務股長主內，綠化股長主評分 & 分類**，除了主工作外，請相互協助喔！
3. 班級掃區（公告於校網/衛生組-校園整潔）<https://reurl.cc/01YEXo>
4. 其他相關通知注意事項會不定期集合衛生、服務/綠化股長，請幹部注意群組通知，準時集合，**無故缺席集合/未回覆群組訊息/貼圖達兩次，愛校服務(小白單)一次**，再請大家配合，謝謝幹部的幫忙。

6月27日(五)

@All |【衛生組公告】💡

以下三個訊息，請轉知班群及導師周知：

一、113-2暑輔打掃公告(如附圖)，紙本通知已放班級櫃。

二、113-2暑假返校打掃注意事項及排班表已公告校網，紙本通知已放班級櫃<https://www.clvsc.tyc.edu.tw/p/406-1000-18913,r640.php?Lang=zh-tw>

三、6/30(一)期末休業式淨空9:20-10:20請
【高一】全數淨空、繳回所有班級內掃掃具；
【高二】可留暑輔用品但請放入個人櫃，公共區域私物請淨空，掃具不須回收。(未參加暑輔同學請提醒務必全數淨空)，當天信義樓一樓中廊備有紙類回收車供使用。
以上訊息及先前發出的淨空說明，請務必轉知

感謝大家這一學期的辛勞，衛生組感謝您！



113-2暑假返校打掃注意事項及...

<p><img alt="113-2暑假返校打掃注意事項及排班表" height="1...



已讀 49
上午 10:26





Q & A



簽退!



掃QRcode