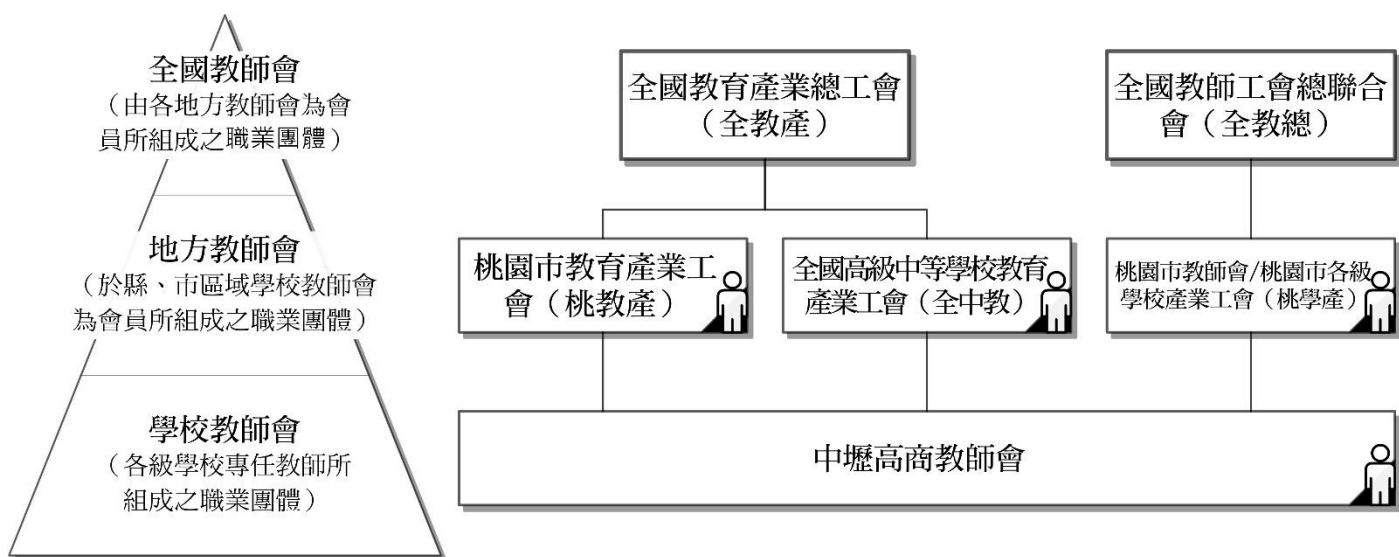


中壢高商教師會 114 年度會員招募說明

各位壢商教師大家好：

教師會開始招募 114 年度會員了。您可以依自己情況，自由選擇是否加入 中壢高商教師會、桃園市教師會/桃園市各級學校產業工會（桃學產）、全國高級中等學校教育產業工會（全中教）及 桃園市教育產業工會（桃教產）。相關費用、權益及義務會依您選擇加入的組織而有所不同。前述教師組織皆屬本會代辦性質，因本校教師會人力有限，無法協助代辦全國所有的教師（工）會組織，您亦可於上述工會之外，再自行參加其他教師（工）會。

壢商教師會鼓勵教師們多多支持教師（工）會組織，唯有更多教師加入，工會的力量才會更大，更能改善我們教育環境條件。有鑑於同仁常詢問 全教總、全教產、桃園市教師會/桃學產、全中教、桃教產 有什麼差異，我們用下圖說明：



不同的教師組織都在為教師及學生，努力打造一個更好的教育工作場域，希望各位老師能夠多多參與。以下從各自的網頁資料中整理出「桃園市教師會/桃學產」、「全中教」與「桃教產」等教師（工）會組織的優惠措施及近期內為我們努力之事項，供各位老師參考。

桃學產 https://www.tycta.org/	全中教 http://www.nshstu.org.tw/	桃教產 http://www.teu.org.tw/
<ul style="list-style-type: none">• 同時加入市教會、全教總• 本市教師免費施打流感疫苗• 爭取本市教師各項權益• 舉辦桃園市 SUPER 教師選拔• 桃園市教師專業審查委員會唯一教師組織代表• 會員專屬教師責任險是指教師因執行職務或管教權之疏忽或過失，因而直接造成學生有傷亡、精神損害、毀謗或違反智財法等，依法應負賠償責任並於保險期間內受賠償請求時，由保險公司對被保險人負賠償之責（包含民刑事訴訟費用）	<ul style="list-style-type: none">• 爭取考招制度普高與技高分流處理，維護學子學習權益• 服務會員學校團體協約，捍衛教師工作權益• 提供會員教育相關法規、教育及勞動政策之諮詢• 提供會員各類訴訟救濟案件• 持續爭取年金訴訟• 持續倡議教師員額應配合新課綱需求增加，並優先補足法定員額• 爭取食衣住行各項福利優惠專案，及旅遊休閒與住宿等折扣優惠	<ul style="list-style-type: none">• 提供會員及會員學生家庭突遭變故時的急難救助• 提供會員免費法律諮詢、律師文件撰寫服務• 補助會員從事教育或教學工作之訴訟案件費用• 會員權益受損時，提供專業協助，進行勞資爭議之處理• 服務會員學校團體協約，捍衛教師工作權益• 辦理多元的研習以及會員專屬活動