

指標內涵 三、環境設備

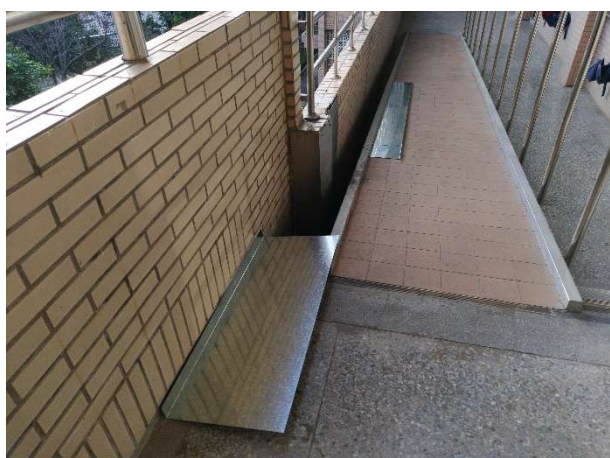
指標(一)：校園規劃 【建構無障礙校園環境】



說明：仁愛樓 2 樓無障礙坡道整修-中
(原為木質坡道，使用時易有噪音干擾上課)



說明：仁愛樓 2 樓無障礙坡道整修-後



說明：仁愛樓 3 樓無障礙坡道整修-前
(原坡道邊有一條縫，行走時易有危險)



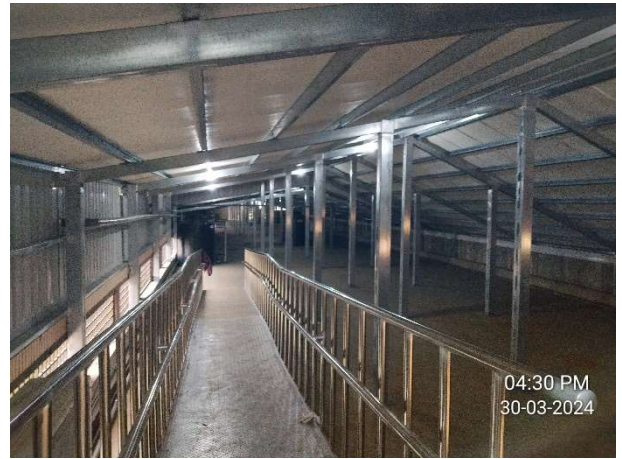
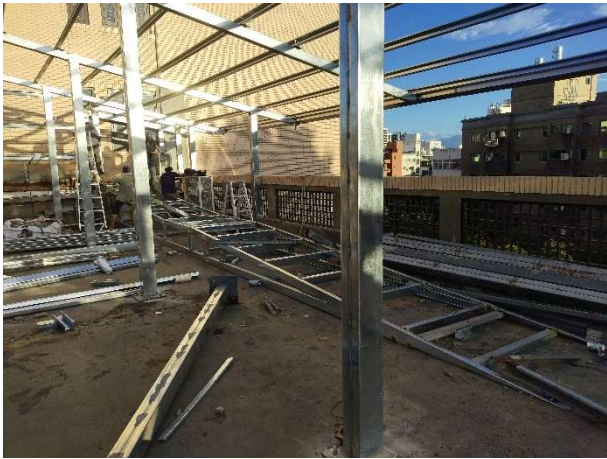
說明：仁愛樓 3 樓無障礙坡道整修-後



說明：仁愛樓與行政樓鐵皮屋頂修繕工程(112-14)



說明：仁愛樓樓頂無障礙坡道施工前



說明：仁愛樓樓頂無障礙坡道施工
(串聯和平樓 4 樓與行政樓 4 樓之無障礙設施)

說明：仁愛樓樓頂無障礙坡道施工後



說明：仁愛樓鐵皮屋頂通道 1

說明：仁愛樓鐵皮屋頂通道 2



說明：信義樓鐵皮屋頂通道 1
(因信義樓無電梯，且主要為三層樓建物，然建物中間有一間團體輔導室位在 4 樓，故新設此通道與和平樓電梯作連結。)

說明：信義樓鐵皮屋頂通道 2



說明：信義樓鐵皮屋頂通道 3



說明：信義樓鐵皮屋頂通道 4

說明：

說明：

說明：

說明：