

重要日程

日期	星期	事項
8月21日(暫)	一	公告編班名單及班級教室位置
8月24日 8月25日	四 五	新生始業輔導
8月24日	四	晚間6時30分新生家長座談會 (地點：本校志道六樓講義堂)
8月28日	一	新生健康檢查
8月29日	二	開學註冊、始業考、正式上課



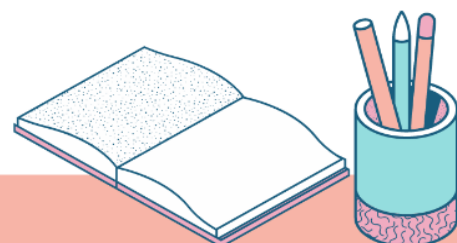
108 新課綱課程實施方式及升學制度多所更改，敬請家長務必撥冗參加 8 月 24 日週四晚間新生家長座談會，會中將介紹本校課程地圖、選課說明及學生學習歷程檔案



請至中壢高商臉書專頁按讚，追蹤校園最新動態

網址：<https://www.facebook.com/clvscofficial>

或掃描右方 QR Code



暑期營隊



表藝營隊：即興遊戲與表演

①時間 | 8月16週三 9:00 ~ 16:00

②報名網址 | <https://reurl.cc/o7KeLQ>

③課程簡介 | 即興劇是一種沒有劇本，即席創

作的一種表演藝術形式。即興劇的趣味在於它擁有的自由與寬闊，從中我們能透過即興劇的精神，如：讚頌失敗、Yes, and、聆聽與應變等，學習表演的方式，更能啟發我們對於人生態度的深刻啟示。

暑假作業

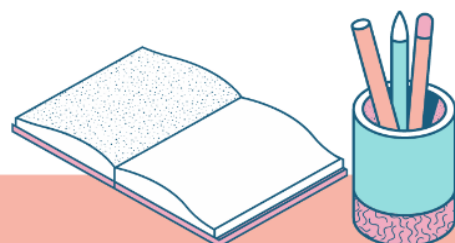
國語文	1.龍騰版銜接攻略 (技高生報到當日會發紙本，綜高新生請自行下載閱讀) 2.翰林版銜接教材 (綜高生報到當日會發紙本，技高新生請自行下載閱讀) 3.自編教材(請全體新生自行下載閱讀)
英語文	英語文銜接教材
數學	數學銜接教材

8月29日週二開學日舉行始業考，範圍為暑假作業內容

暑假作業請詳見本校網頁公告

<https://www.clvsc.tyc.edu.tw/p/406-1000-8465,r671.php>

暑假作業，開學後請依任課老師規定方式繳交



制服套量

請所有新生於 **2023 年 7 月 14 日週五**到校套量制服，每位學生的**基本服裝費用為 3,820 元**，選購的品項需另行加購。**相關制服費用將於「開學後」併在繳費三聯單內收取**，廠商不會另行收費，若於開學前有接獲繳費訊息或套量任何問題，請務必來電詢問（分機 1320）

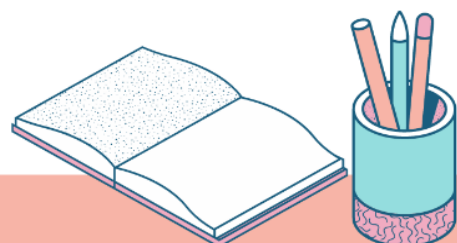
制服尺寸不合換貨訂於新生始業輔導兩日中午實施，請需要更換制服尺寸的同學攜帶要換貨服裝（勿下水、剪標）辦理換貨事宜

交通車資訊

112 學年度第一學期學生上放學交通車資訊預定表，請各位同學參考

<https://www.clvsc.tyc.edu.tw/p/404-1000-8641.php>

本校上、放學交通資訊問題請洽教官室(03)492-9871 分機 1320 盧教官

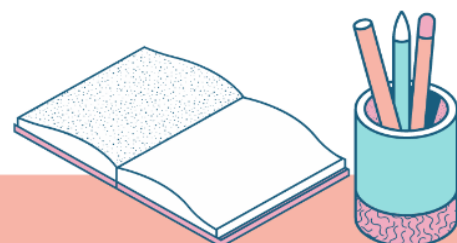


團膳收費

- 一、新生始業輔導 8 月 24、25 日一律在校用餐，兩日午餐餐費共 110 元（一餐 55 元），將於新生報到日 7/14 週五當天收款。
- 二、為避免影響新生開學用餐，開學日 8 月 29 日週二至 9 月 8 日週五，9 天午餐共 480 元（8/29-8/31 一餐 50 元，9/1-9/8 一餐 55 元），開學後這 9 天有要訂餐學生，連同新生訓練兩天餐費，已於 7/14 新生報到當日一併收取 605 元（55 元 x11 天），因金額變動有差額 15 元，將於開學後辦理退費。
- 三、學校將於新生始業輔導時，發給每位新生 112 學年度第一學期（2023 年 9 月 11 日至 2024 年 1 月 19 日）之團膳繳費三聯單，要訂購整學期午餐的同學請依繳費單上說明，於繳費期限內繳費（9/2 週六截止）若是要自己帶便當（若需蒸飯，請洽學務處生輔組）、校內超商購買或家長親送便當之同學，將繳費單直接作廢即可。
- 四、以下為 112 學年度第一學期新生團膳繳費單收費明細

112 學年度第一學期估算表（依實際用餐日數多退少補）						
月份	8/29~9/8	9 月	10 月	11 月	12 月	1 月
收款日數	9	15	20	22	20	14
金額	8/29-8/31 三天 x\$50=\$150 9/1-9/8 六天 x\$55=\$330 共計 480 元	825	1100	1210	1100	770
備註	7/14 新生報到時收現金 \$110+\$495=605 元 (開學後退差額 15 元)	繳費三聯單 繳款金額		5005	12/11 扣除一天 因地方特考停課	
合計	8/29~1/19 用餐日數：100 天			金額	495+5005=5500	

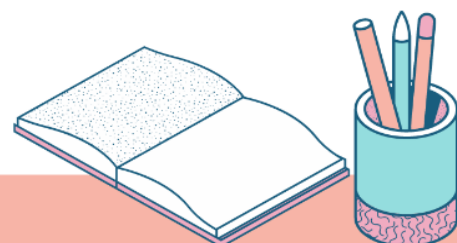
- 五、團膳相關問題請洽學務處團膳承辦窗口(03)492-9871 分機 1312



新生訓練

生輔組注意事項

- 一、8月24日週四 8:00 前到校，請逕至班級就位；
8月25日週五 8:00 前到校，到校後先行打掃教室。
- 二、新生訓練期間，請**著壠商校服(尺寸不合待更換者，請穿著原國中制服、運動服到校)**。
- 三、學校制服、運動服，若尺寸不合請於 8月24、25日假行政大樓地下室跑班教室更換，詳細領取服裝及更換時間請參閱新生始業輔導課表。
- 四、**新生始業輔導兩天上學於中壠車站及桃園巨蛋備有專車。**
早上到校發車時間如下 (請自行拿捏候車時間)
 - 中壠**：6:50 ~ 7:40 於中壠客運總站 (建國路 100 號) 搭車 (人數滿載即發車)，途中不停靠，直達本校 (知名多牛排下車後步行前往本校)
 - 桃園**：6:30 於小巨蛋 (桃園區三民路) 發車，路線比照桃園客運 1A 行駛路線 (跑馬燈上會顯示中壠高中及中壠高商學生專車，請同學務必舉手招車，否則車子不會停下來，另請提早到站等車，車不等人)。
 - 放學**：兩天 16:10 於學校側門(新明路口)備有兩臺往中壠火車站專車，請同學多加利用。
- 五、午餐：新生始業輔導兩天課程緊湊，新生一律在校用餐，建議可訂購團膳，節省用餐時間。



新生訓練

訓育組注意事項

- 一、以新生始業輔導當天課程表為主，請注意時間
- 二、8月24、25日放學時間均為16:00
- 三、相關課程暨活動流程表，近日將公告於本校網頁
- 四、如遇颱風，暫停及延期與否，請依行政院人事行政局公告與本校網頁公告為準

衛生組注意事項

- 一、8月24日週四將發新生健康檢查家長通知書（家長回條）及健康檢查紀錄表，請攜回家中與家長共同填寫後，完成（家長簽名/章）並詳閱之，請務必於8月25日週五帶回學校，交給輔導班長/班長繳回健康中心
- 二、8月28日週一請按排定時間前來參加新生健康檢查

新生始業輔導相關問題請洽學務處(03)492-9871 分機 1310

